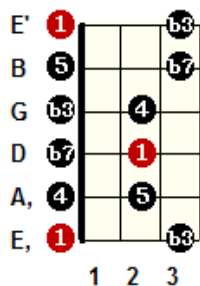


# Les Positions de la Gamme mineure pentatonique

Position avec cordes à vide :

## E Pentatonic Minor Scale

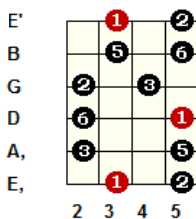


Les chiffres renvoient à la composition de la gamme (1 = fondamentale, b3 = tierce mineure, 4 = Quarte, 5 = Quinte, b7 = 7ème mineure)

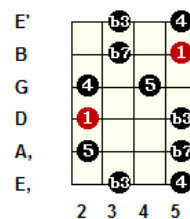
correspondance majeur mineur

Em pentatonique = G Majeur pentatonique

## G Pentatonic Major Scale

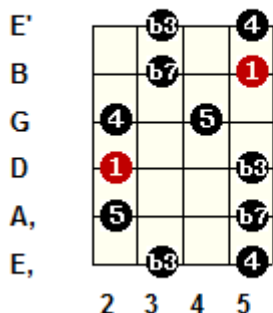


## E Pentatonic Minor Scale

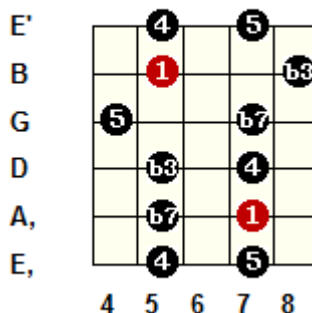


Les 5 positions sans cordes à vide :

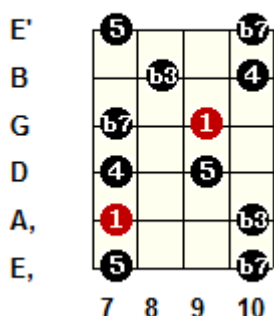
## E Pentatonic Minor Scale



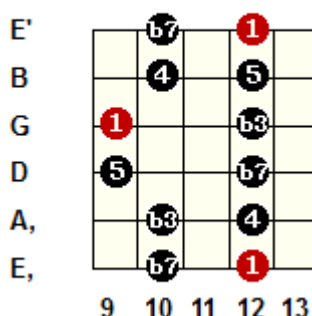
## E Pentatonic Minor Scale



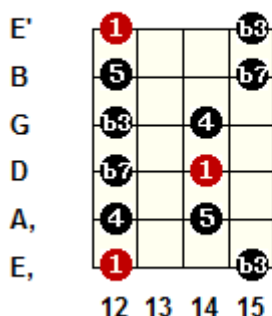
## E Pentatonic Minor Scale



## E Pentatonic Minor Scale



## E Pentatonic Minor Scale



### A noter :

Le relatif mineur du Majeur : 1 ton 1/2 en dessous

Le relatif Majeur du mineur : 1 ton 1/2 au dessus

ex : relatif de C Majeur penta = Am penta (1 ton 1/2 en dessous)

relatif de Em penta = G Majeur penta (1 ton 1/2 au dessus)

les 2 gammes contiennent les mêmes notes mais elle n'ont pas les mêmes positions par rapport à la fondamentale.

Pour G Majeur pentatonique : 1 = fondamentale, 2 = seconde, 3 = tierce majeure, 5 = quinte, 6 = Sixte